

2004 年 11 月竣工

株式会社 HOMES 自社ビル

設計 森山光春
施工 株式会社ディー・エー・シー
所在地 京都府宇治市大久保町



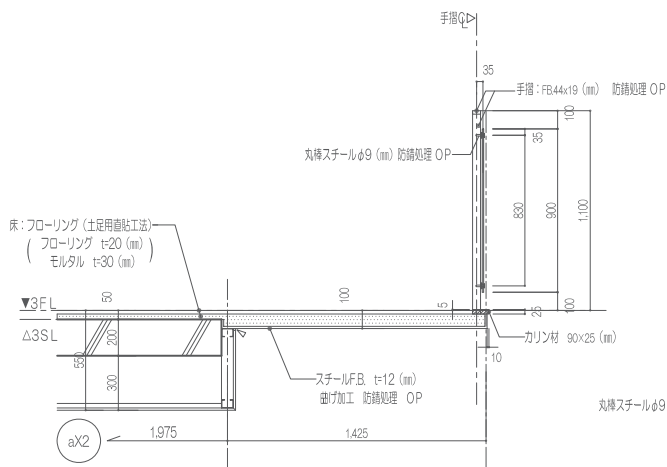
上：道路の向い側から正面を見る。カーテンウォールのタテとヨコのラインによるスマートな外観。それに付随するステンレスとフロストガラスのシンプルな庇。

下：道路の向い側から側面を見る。正面とは、相反するボリュームのある外観。
エントランスホールの大開口が、空間の高さの広がり強調する。

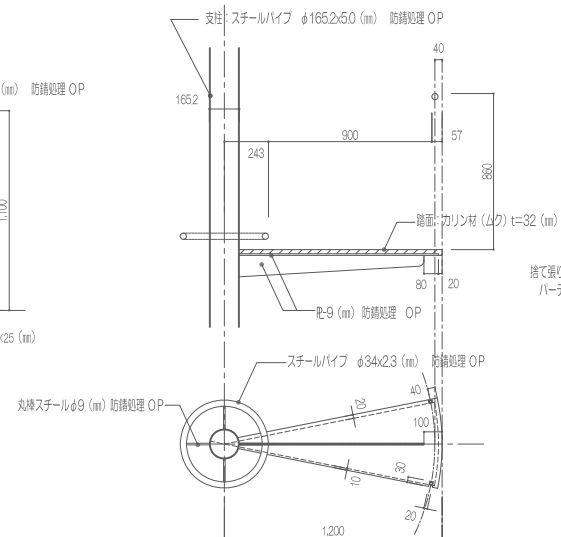




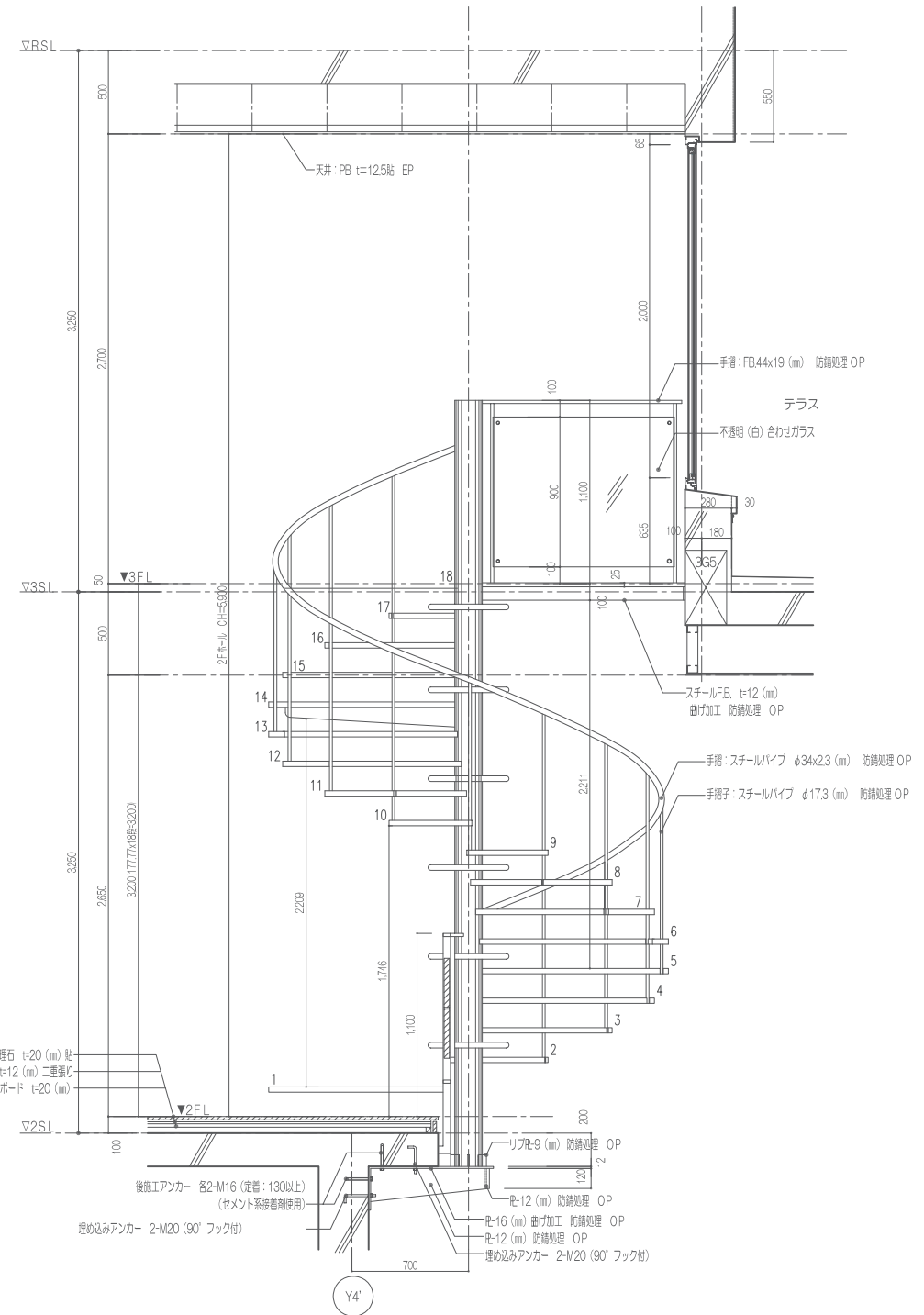




ラセン階段上がりつき部分 断面図 1:30



ラセン階段 段板詳細図 1:30



ラセン階段詳細図 1:30



ラセン階段上がりつきから、受付を見る。



1F エントランスホール階段からの上がりつきから、ホールを見る。



2F 事務スペース



3F 応接室



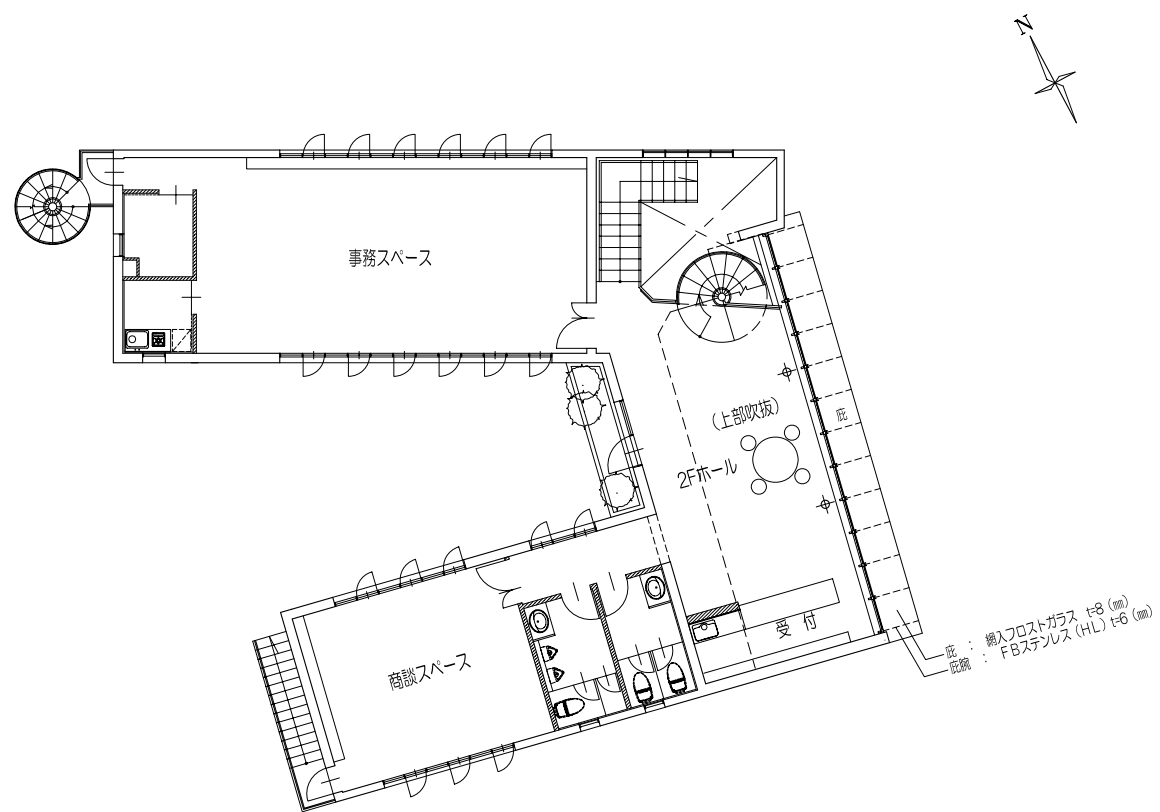
2F 女子WC



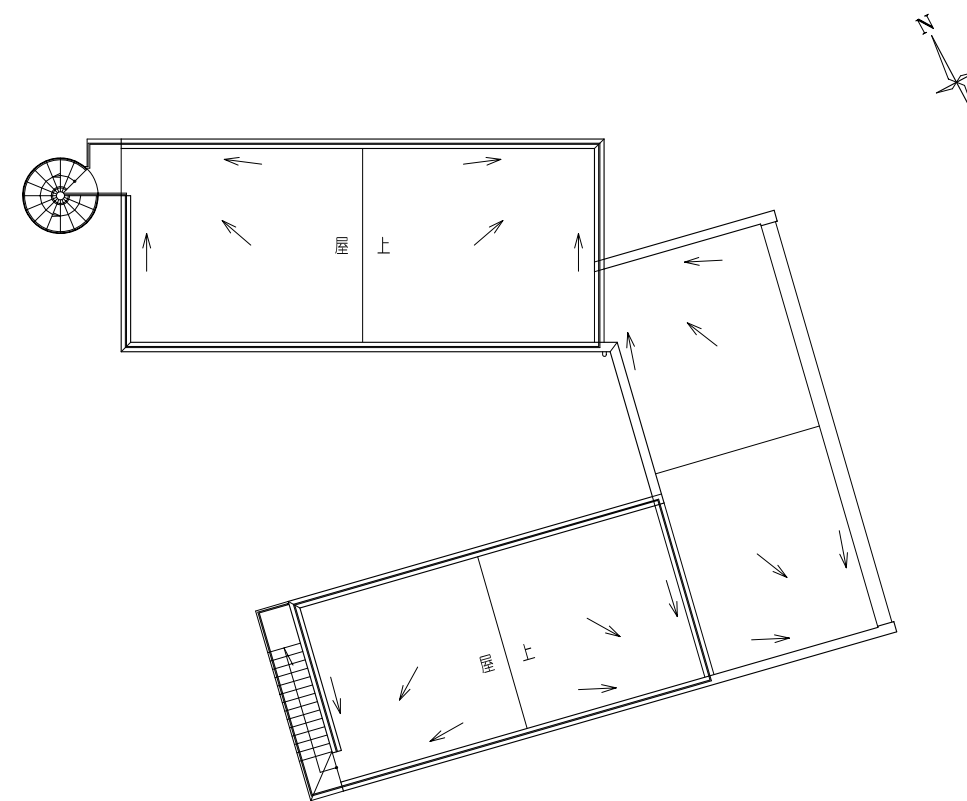
2F 男子WC



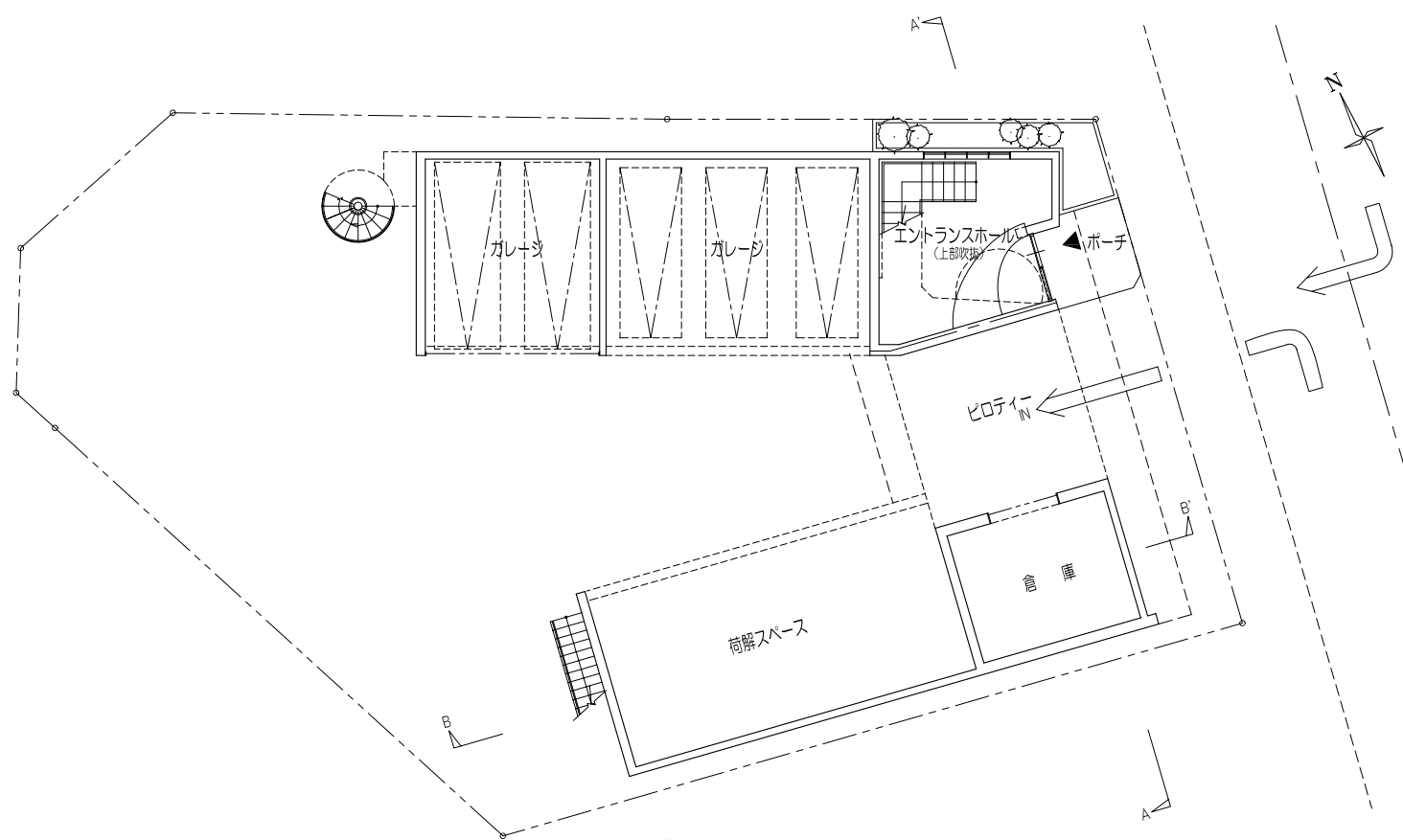
3F WC



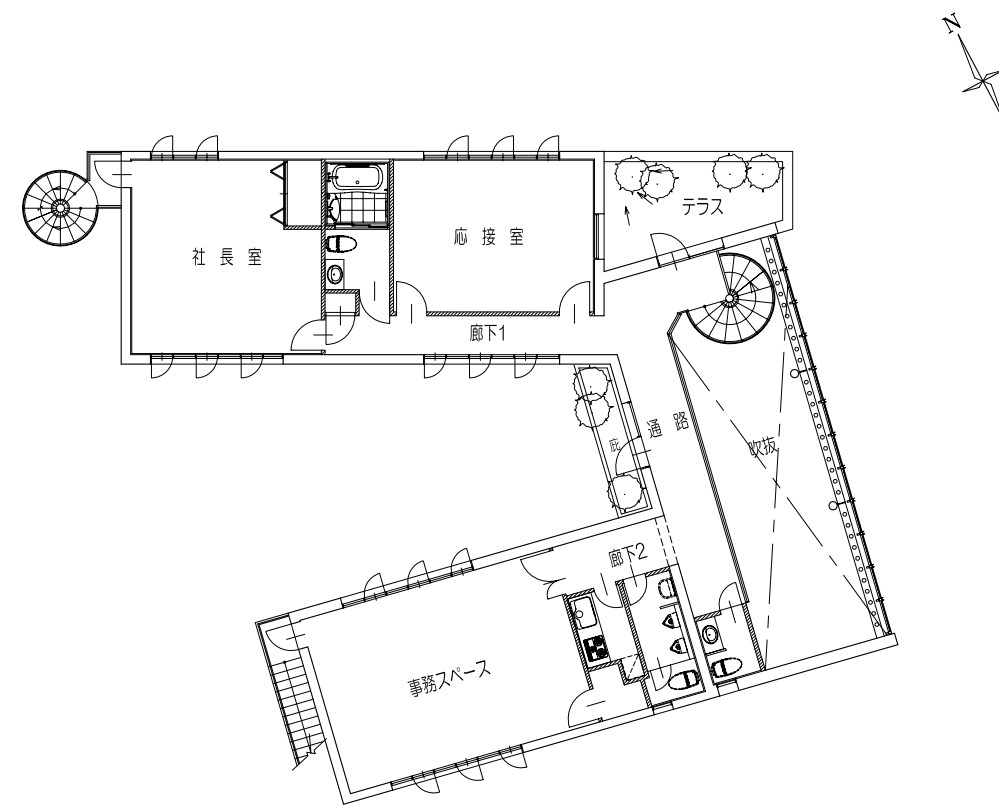
2 階 平 面 図 S=1:200



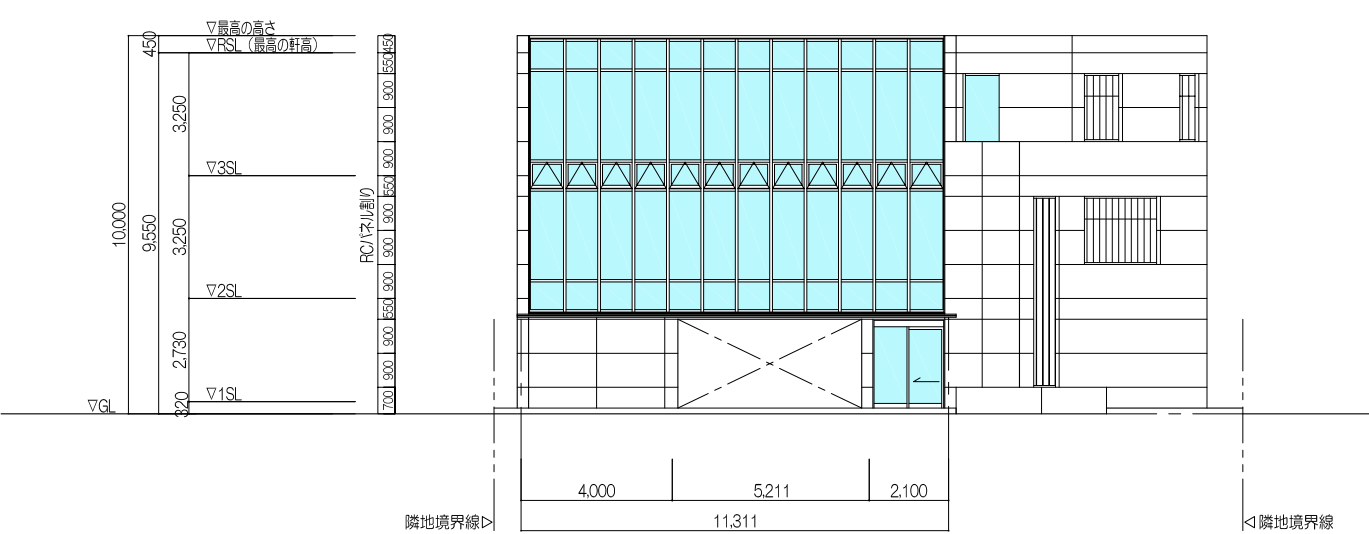
R 階 平 面 図 S=1:200



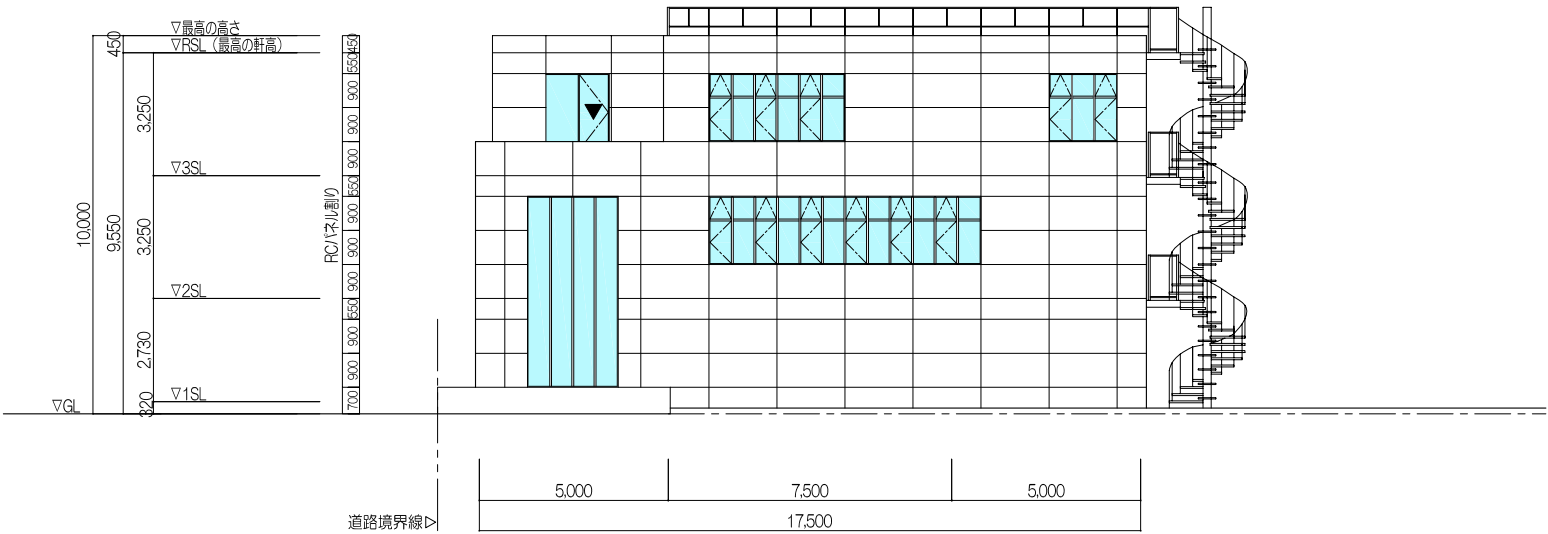
1 階 平 面 図 S=1:200



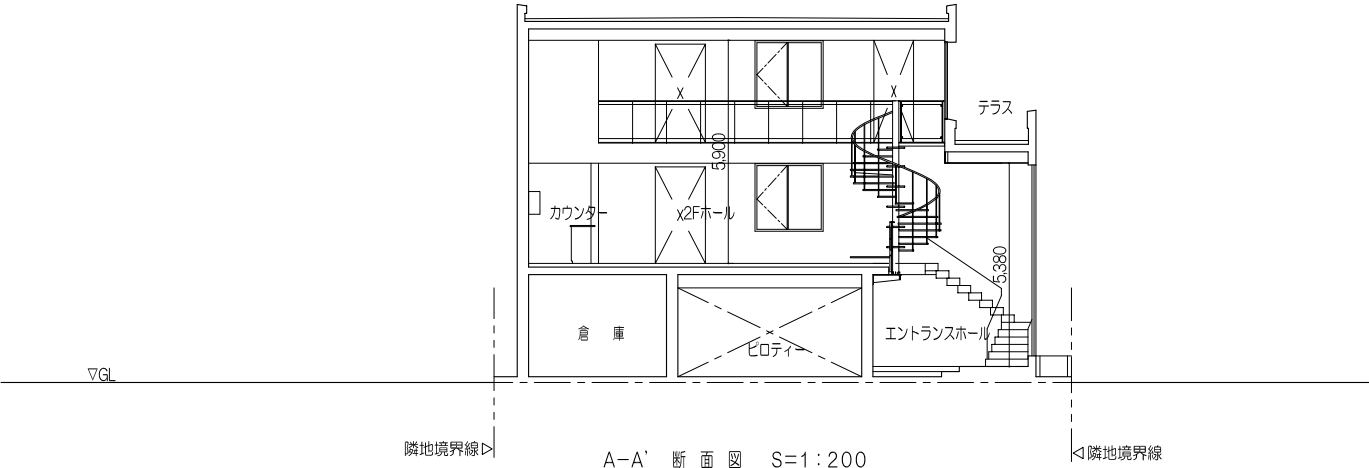
3 階 平 面 図 S=1:200



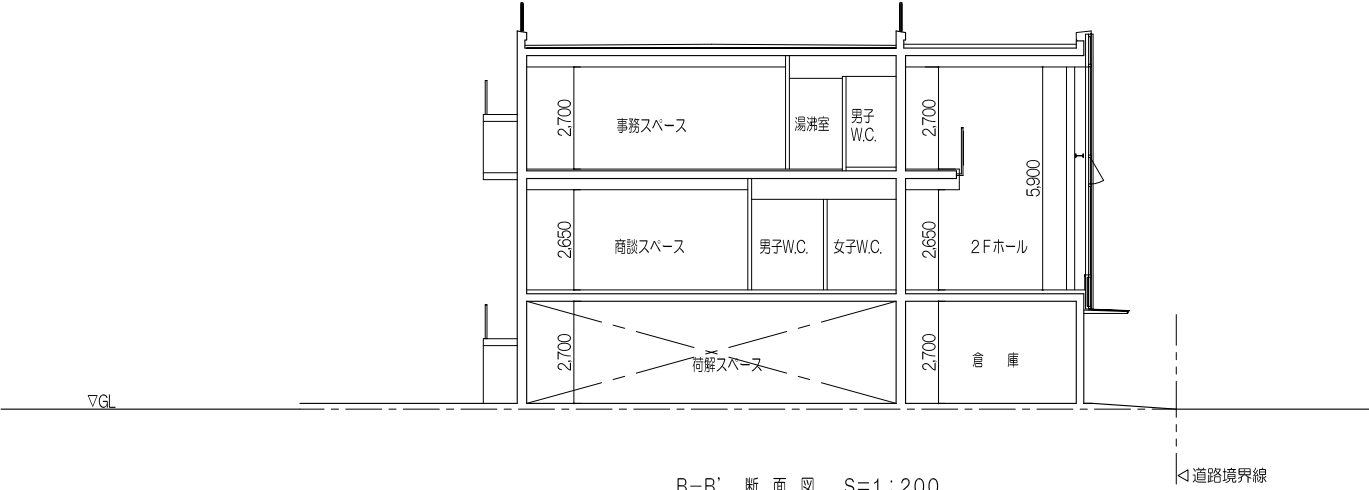
東側立面図 S=1:200



北側立面図 S=1:200



A-A'断面図 S=1:200



B-B'断面図 S=1:200

所在地	京都府宇治市大久保町	構造	
主要用途	事務所	主体構造	鉄筋コンクリート造
建主	株式会社 HOMES	杭・基礎	ベタ基礎（地盤改良）
設計		工程	
建築・監理	森山光春 / 森山建築設計事務所	設計期間	2003年 9月～2004年 3月
施工		施工期間	2004年4月～2004年10月
施工	株式会社 ディー・エー・シー	外部仕上	
規模		屋根	シンダーコンクリート 塩ビ防水シート貼
敷地面積	493.00㎡	外壁	コンクリート打ち放し 防水剤塗布
建築面積	188.33㎡	開口部	カーテンウォール・アルミサッシ（YKK AP）
延床面積	408.59㎡	内部仕上	
1階	159.64㎡	エントランスホール	
2階	173.42㎡	床	大理石貼
3階	143.03㎡	壁	コンクリート打ち放しのまま
自動車車庫	67.50㎡	天井	コンクリート打ち放しのまま （一部 PB t=12.5 mm EP）
建バイ率	38.21%（許容：60%）	ホール	
容積率	82.88%（許容：200%）	床	大理石貼（乾式工法）
階数	地上 3階	壁	コンクリート打ち放しのまま （一部 PB t=12.5 mm 二重貼 EP）
寸法		天井	コンクリート打ち放しのまま （一部 PB t=12.5 mm EP）
最高高	10,000mm	事務スペース・商談スペース	
軒高	9,550mm	床	フローリング（土足用）貼
階高	1階：2,900mm 2階：3,250mm 3階：3,250mm	壁	コンクリート打ち放しのまま （一部 PB t=12.5 mm 二重貼 EP）
天井高	1階：2,700mm 2階：2,650mm 3階：2,700mm	天井	コンクリート打ち放しのまま （一部 PB t=12.5 mm EP）
敷地条件			
地域地区	準住居地域・第一種住居専用地域		
道路幅員	11,000 m		
駐車台数	9台		